

Cómo emparejar la aplicación con el dispositivo

La aplicación permite a los usuarios comprobar el kilometraje total, la distancia recorrida, el nivel de la batería, los ciclos de carga completa y usar la función de control remoto. Los usuarios también pueden bloquear y desbloquear la silla.

1. La aplicación debe instalarse previamente. Para instalarla, vaya a la App Store y busque «WHILL». Haga clic en el icono del logotipo azul de WHILL.
(El icono del logotipo gris es para el WHILL Model C)



2. Para emparejar su dispositivo, abra la aplicación de WHILL Model C2 e introduzca los siguientes códigos* en la pantalla.

- 🔑 Código alfanumérico de 11 dígitos
- 🔑 Contraseña

*Los dos códigos están en la etiqueta colocada en la ranura del asiento del dispositivo. Nota: Según la región o el tipo de smartphone, es posible que la aplicación o algunas de sus funciones no estén disponibles.

Guía de funcionamiento

WHILL Model C2



Esta Guía de funcionamiento está destinada a proporcionar instrucciones sobre el uso básico del dispositivo. Para usar la silla de manera segura, lea con atención esta guía antes del uso. Se recomienda mantener esta guía a mano en todo momento para su consulta.

1. Principales precauciones de uso

La WHILL Model C2 es un vehículo de movilidad. Las personas que tengan dificultades para usar una silla de ruedas eléctrica deben abstenerse de usar este dispositivo.

- El peso de carga máximo para este dispositivo es de 136 kg aprox. Este peso incluye tanto al ocupante como al equipaje. Asegúrese de que el peso de carga no supere el peso máximo durante el uso.
- Apague la alimentación del dispositivo al subir y al bajar del mismo.
- Mantenga los pies en el reposapiés mientras conduce para evitar que los pies o la ropa se enganchen en los componentes móviles.
- Evite el tráfico y los espacios estrechos y respete las reglas de tránsito para conducir de manera segura.

Vístase de manera adecuada para conducir.

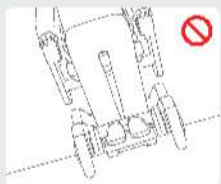
- Existe el riesgo de que las prendas de vestir, como bufandas largas, pantalones sueltos, faldas y los abrigos de lluvia puedan enredarse en los neumáticos u otras partes del dispositivo, lo que puede causar lesiones.
- Cuando use guantes, tenga mucho cuidado para evitar que los guantes queden atrapados en el dispositivo, por ejemplo, en los componentes de control.

Conduzca con cuidado en las siguientes áreas.



Al cruzar cruces ferroviarios o vías de tranvías, acérquese y cruce perpendicularmente a las vías.

Asegúrese de que el dispositivo no se atasque en las ranuras de las vías.

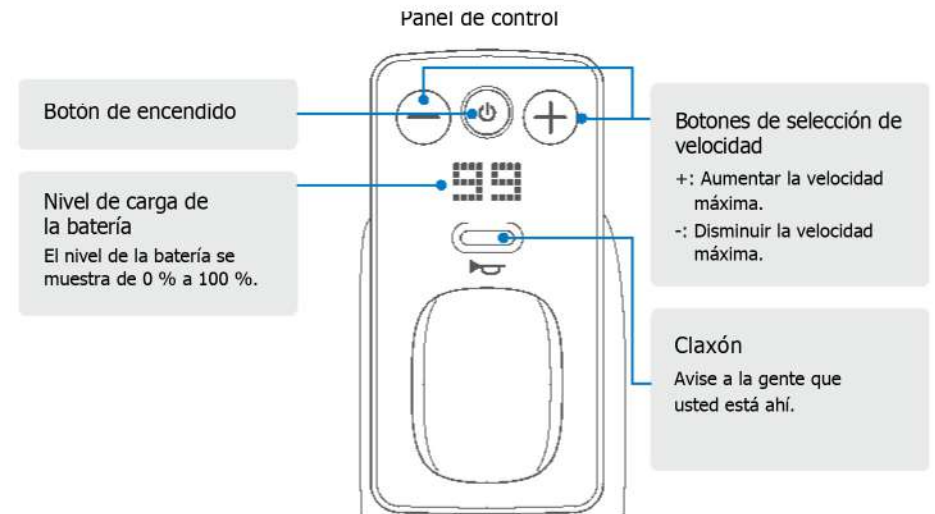


No conduzca en lugares en los que el dispositivo pueda inclinarse mucho.



Evite los cruces ferroviarios y tome un camino más seguro siempre que sea posible. Si tiene que pasar por un cruce ferroviario, asegúrese de saber cómo liberar los frenos manualmente y pídale a un cuidador que le acompañe. No conduzca el dispositivo en zonas con superficies blandas como arena, barro, nieve o caminos congelados. Existe el riesgo de que se produzcan accidentes.

2. Operaciones básicas



- 1 Subir al dispositivo** Compruebe que el dispositivo esté apagado antes de subir al mismo.
- 2 Encender el dispositivo** Presione el botón de encendido y compruebe que la pantalla se encienda.
- 3 Configurar la velocidad** Ajuste la velocidad de 1 a 4 utilizando los botones de selección de velocidad.
- 4 Moverse y girar** Mueva el joystick lentamente en la dirección deseada.
- 5 Detener el dispositivo** Suelte el joystick.
- 6 Apagar el dispositivo** Presione el botón de encendido y compruebe que la pantalla se apague.
- 7 Salir del dispositivo** Compruebe que la pantalla esté apagada y luego salga del dispositivo.



Asegúrese de apagar la alimentación del dispositivo al subir y al bajar del mismo.

2. Consejos de conducción Operaciones básicas

1. Cómo detener el dispositivo

Suelte el joystick para detener el dispositivo. Al soltar el joystick, se activan automáticamente los frenos y el dispositivo se detiene, incluso en una pendiente en subida o en bajada.

2. Cómo sujetar el joystick

Coloque los dedos en el joystick.



3. Cómo mover el joystick

Ajuste de la velocidad

La velocidad del dispositivo se puede controlar según el grado de inclinación del movimiento del joystick. Al principio, asegúrese de mover el joystick con suavidad y conducir lentamente.

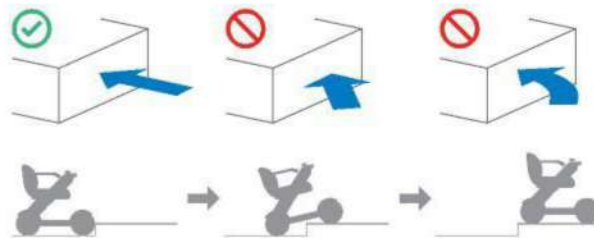


Inclinar un poco = lentamente

Inclinar más = rápido

Subir un escalón

Para subir un escalón, acérquese en ángulo recto al escalón.



Deténgase cuando las ruedas delanteras choquen con el escalón.

Reduzca la velocidad después de que las ruedas delanteras hayan subido el escalón.

Haga lo mismo para las ruedas traseras, para que el dispositivo suba sobre el escalón.

3. Desbloqueo de los frenos

Algunas situaciones pueden requerir el control del dispositivo sin encenderlo ni utilizar el joystick, esto se conoce como modo de rueda libre. Esto se puede realizar utilizando las dos palancas rojas de liberación del freno.

Apague el dispositivo. Empuje las dos palancas de liberación del freno situadas debajo del asiento.



Levante ambas palancas para volver a accionar los frenos.



No suelte los frenos en una pendiente. Asegúrese de soltar los frenos solo cuando esté en una superficie plana y, en caso de emergencia, después de apagar el dispositivo. Después de mover el dispositivo manualmente con los frenos desactivados, asegúrese de levantar las dos palancas de liberación del freno para volver a activarlos.

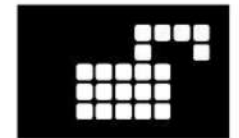
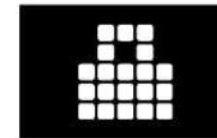
4. Uso de la llave inteligente

LED

Botón de bloqueo

Botón de desbloqueo

La llave inteligente se puede utilizar para bloquear y desbloquear el dispositivo.



Presione el botón de bloqueo de la llave inteligente.

El icono que indica el estado de bloqueo se mostrará en la pantalla del controlador y emitirá un sonido de bloqueo. Al intentar encender el dispositivo cuando está bloqueado, el icono que indica el estado de bloqueo se mostrará en la pantalla. El dispositivo no se puede encender.

Presione el botón de desbloqueo de la llave inteligente.

El led de la llave inteligente se iluminará y el icono que indica el estado de desbloqueo se mostrará en la pantalla y emitirá un sonido de desbloqueo. El dispositivo estará desbloqueado.

5. Procedimiento de desmontaje



Al montar o desmontar el dispositivo, agarre solamente las manijas y las piezas, tal como se describe en las instrucciones, y no sujete el dispositivo por ninguna otra parte.

Este dispositivo puede desmontarse en los siguientes cinco componentes.

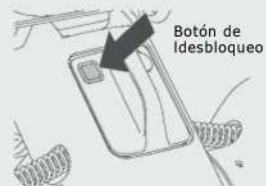
※ Quite la batería antes del desmontaje.



1 Extracción de la batería



Presione el botón de desbloqueo de la batería. Agarre el asa y tire de ella para extraer la batería.



Botón de desbloqueo

2 Extracción del Asiento.



Palanca de liberación del asiento



Tire hacia arriba de la palanca de liberación del asiento.

Agarre los apoyabrazos y levante el asiento.

※ Levante lentamente el asiento para que no dañe otras partes.

※ Cuando coloque el asiento en el suelo, colóquelo con el cojín hacia arriba.



Al levantar el asiento, el magnetismo de los conectores situados en la conexión entre el conjunto del asiento y el chasis trasero puede tener un efecto adverso en los dispositivos médicos eléctricos. Las personas que tengan un marcapasos o un desfibrilador implantado u otros dispositivos médicos eléctricos en sus cuerpos deben dejar un mínimo de 8 pulgadas (20 cm) entre ellos y los conectores magnéticos.

3 Extracción de la cesta

Quite los objetos de la cesta, luego levántela sosteniendo las asas de la cesta y quítela de la base del chasis delantero.

4 Desconexión de la base del chasis delantero



Asa de liberación de la base



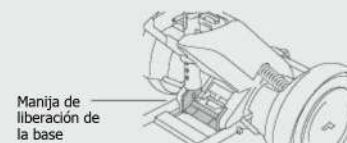
Asa

Barra B

Levante la palanca de liberación de la base.

Agarre el asa cerca

Del chasis delantero y desconecte la Barra B.



Manija de liberación de la base

* Al realizar el desmontaje, sostenga el chasis trasero con la mano, para evitar que se caiga.

6. Procedimiento de montaje

1 Montaje de la base del chasis delantero y de la base del chasis trasero



Agarre el asa cerca del centro del chasis delantero mientras inclina la base del chasis delantero. Luego, alinee la Barra B con el gancho del chasis trasero.



Incline lentamente el chasis trasero hacia adelante y conéctelo al chasis delantero. El asa del chasis trasero se engancha a la Barra A del chasis delantero. Se oír un clic cuando las dos partes estén correctamente conectadas.

2 Instalación de la cesta



Alinee los ganchos del fondo de la cesta con el bastidor del chasis delantero y luego empuje la cesta hacia abajo. Empuje la parte plana del fondo de la cesta hasta que haga un clic.



Si el dispositivo no se enciende correctamente aunque la batería esté insertada en el dispositivo y este último esté encendido, extraiga la batería y vuelva a colocarla.

3 Instalación del Asiento



Quite el cojín del asiento, agarre los apoyabrazos y levante el asiento.



Use el orificio de visión para alinear y colocar el asiento en la estructura.



Empuje hacia abajo la palanca de liberación del asiento hasta la posición vertical y fije el respaldo del cojín a la base del asiento.

4 Instalación de la batería



Asegúrese de que el botón de desbloqueo de la batería no esté presionado. Agarre el asa de la batería e insertela en el compartimento de la misma.

7. Carga de la batería

1 Carga con la batería instalada en el dispositivo

Acerque el dispositivo a la toma de corriente y apague la alimentación del dispositivo. Conecte el cargador y el cable del conector CA.

Enchufe el cargador en la toma de corriente. El indicador del cargador se ilumina de color rojo.

Quite la tapa del puerto de carga de la batería y conecte el conector CC al puerto de carga de la batería. El indicador del cargador empieza a parpadear de color verde y la carga comienza.

La carga se completa cuando el indicador del cargador se queda fijo en color verde.

Desconecte el conector CC de la batería y luego desconecte el enchufe de la toma de corriente. Cierre la tapa del puerto de carga de la batería.



2 Carga con la batería extraída

Compruebe que el dispositivo esté apagado y presione el botón de desbloqueo de la batería. Agarre el asa y tire de ella para extraer la batería.

Conecte el cargador y el cable del conector CA. Enchufe el cargador en la toma de corriente.

Quite la tapa del puerto de carga de la batería y conecte el conector CC al puerto de carga de la batería. El indicador del cargador empieza a parpadear de color verde y la carga comienza.

La carga se completa cuando el indicador del cargador se queda fijo en color verde.

Desconecte el conector CC de la batería y luego el enchufe de la toma de corriente.



Para evitar quemaduras, no toque la batería ni el cargador durante la carga. Asegúrese de realizar la carga de la batería en ambientes interiores. La batería y el cargador son exclusivamente para el WHILL Modelo C2. Use solamente la batería y el cargador designados para este dispositivo.

8. Resolución de problemas

En caso de algún problema con el dispositivo, aparecerá un código de error en la pantalla. Si se muestra un error que no aparece en la lista o el problema persiste, póngase en contacto con su distribuidor.

Comportamiento del dispositivo	Código de error	Causa	Solución
Aparece el icono que se muestra a la derecha.		Tocar el joystick con el brazo mientras se enciende la silla.	Quitar brazo y encender de nuevo el dispositivo.
		El joystick no estaba en posición neutra al encender el dispositivo.	Vuelva a encenderlo sin tocar el joystick.
		Las palancas de freno están desactivadas.	Bloquee los frenos y vuelva a encender el dispositivo.
		El cargador estaba conectado durante el encendido o el dispositivo estaba encendido al conectarlo al cargador.	Desconecte el cargador de la batería.
		El nivel de carga de la batería es bajo.	Recargue la batería.
La velocidad máxima disminuye.		La temperatura de la batería bajó significativamente.	Guarde la batería a temperatura ambiente o al menos a una temperatura ambiente superior a 0 °C (32 °F) hasta que la temperatura de la batería supere los 0 °C (32 °F).
La velocidad máxima se recupera.		La temperatura de la batería subió por encima de 0 °C (32 °F).	
Aparece el icono que se muestra a la derecha.		El nivel de la batería de la llave inteligente es bajo.	Sustituya la batería de la llave inteligente.
Aparece el icono que se muestra a la derecha.		El dispositivo podría estar en una pendiente ascendente.	El dispositivo podría estar en una pendiente insegura para su funcionamiento. Desplácese lentamente hacia un lugar donde la pendiente sea menos empinada y compruebe su seguridad. Una vez que se emite el sonido de advertencia, el mismo no se volverá a emitir durante unos 2 minutos.



Si el dispositivo no se enciende, compruebe el nivel de la batería y si está completamente introducida en el compartimento. Si el dispositivo no se enciende correctamente, extraiga la batería y vuelva a colocarla y encienda el dispositivo 5 segundos después.